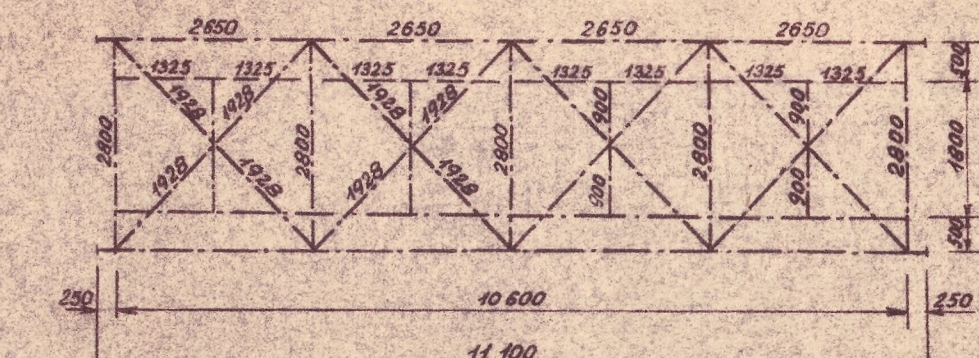
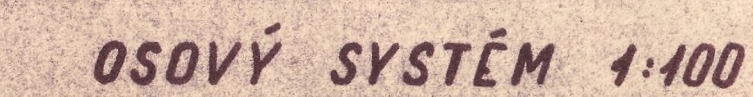


PŪDORYS - POHLĒD SHORA



Č. BUDĚJOVICE

OCEL 11375 (PBYK4 TL. > 13mm)

11373 (PРВКУ П. < 73mm)

ELEKTRODY 44,83

SCHWÄBISCHE

POSOUZENO  
s hlediska technologie svařování  
dne 17. 11. 1965  
Svařovací technolog: Ing. Kovalčík

ΡΟΖΗΝΗΚΑ:  $\oplus$  ΝΥΤ  $\phi$  27 mm  
 $\oplus$  ΝΥΤ  $\phi$  27 ΔΟΛΕ ΖΑΡΥΣΤΕΝΕ  
 Δ. ΣΥΑΡΥ Π. 6 mm

ČESKOSLOVENSKÉ STÁTNÍ DRÁHY  
JIHOZÁPADNÍ DRÁHA  
Proječní kancelář dráhy v Plzni

[illegible]